

NWT-500 wg DL1-ALT

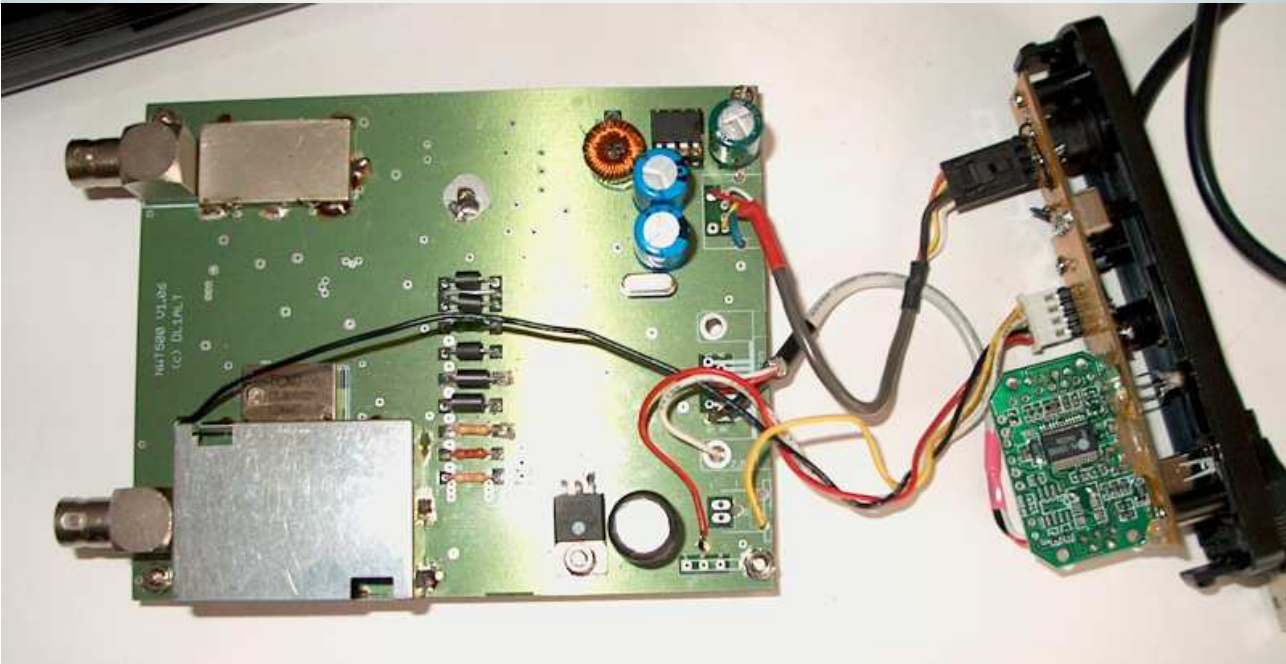
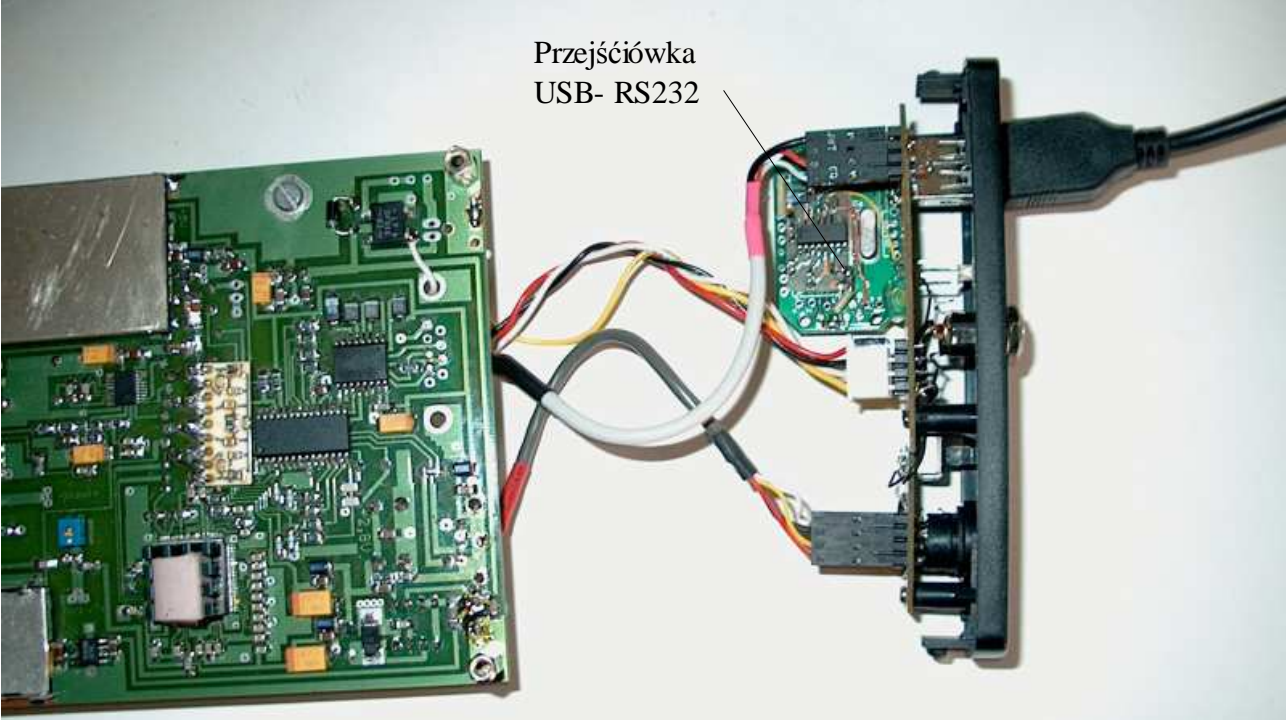
Nwt- 500 zostało zbudowane na podstawie opracowania DL1ALT na stronie <http://www.dl1alt.de/> . Filtr dolnoprzepustowy zastosowałem firmy Coilcraft P7LP-507L tu jego charakterystyka <http://www.coilcraft.com/misc/lcfilt7.html> na wyjściu napięcie wyjściowe po wzmacniaczu ERA-1 wynosi około 6 dbm Ażeby skorzystać z USB zabudowałem dodatkowo przejście z USB na RS232, wykorzystałem do tego kabel z komórki na układzie PL2303 + MAX232. Obudowa to aluminiowa obudowa z dysku 3,5" HDD, w niej wykorzystałem gniazdo mini-din 6p , gniazdo USB, wyłącz. zasilania, i diodę LED. Zasilanie doprowadziłem poprzez dodatkowe gniazdo DC. Dodatkowo na układzie AD9854 nakleiliśmy radiator dopasowany z jakiejś karty graficznej. Gniazda BNC zastosowałem firmowe wymontowane z jakiegoś profesjonalnego sprzętu firmy Rosenberger. Po skalibrowaniu zrzuty po założeniu tłumików , widać że linia z tłumikiem 50db nie jest za dobra ale to widać przy wyższych F przenikanie z wejścia do wyjścia. Oprogramowanie jest już z polską wersją ,dzięki koledze Robertowi SQ5IRU na stronie <http://www.dl4jal.eu/>. Poniżej zdjęcia obudowy (jeszcze nie opisana) i zrzuty z pomiarów NWT- 500



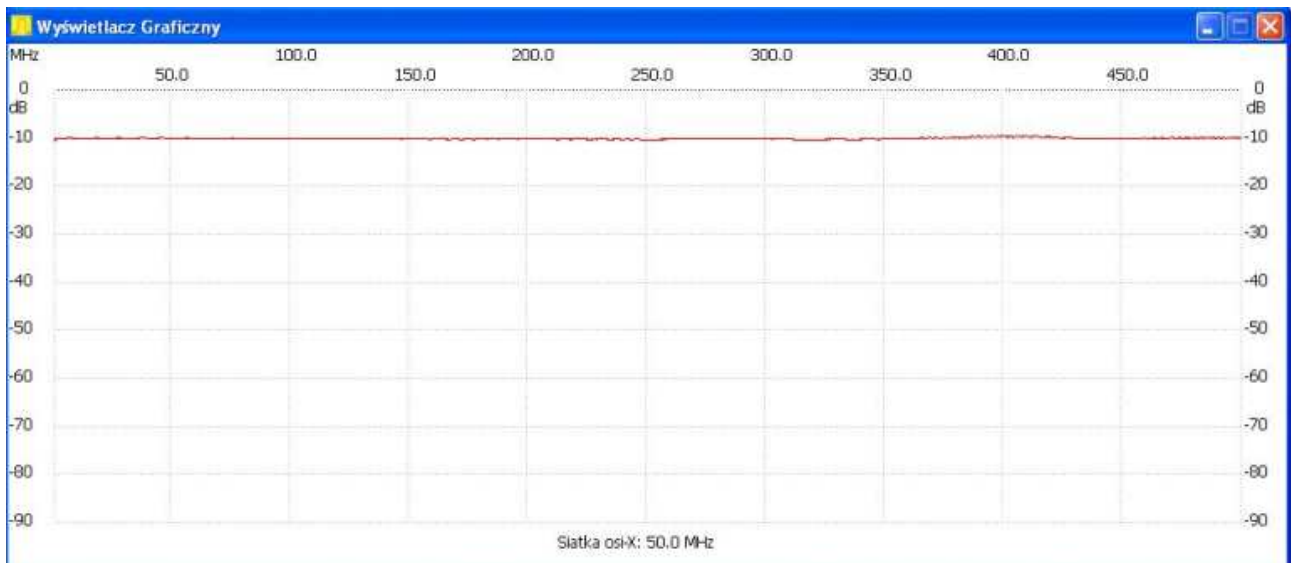


Od środka

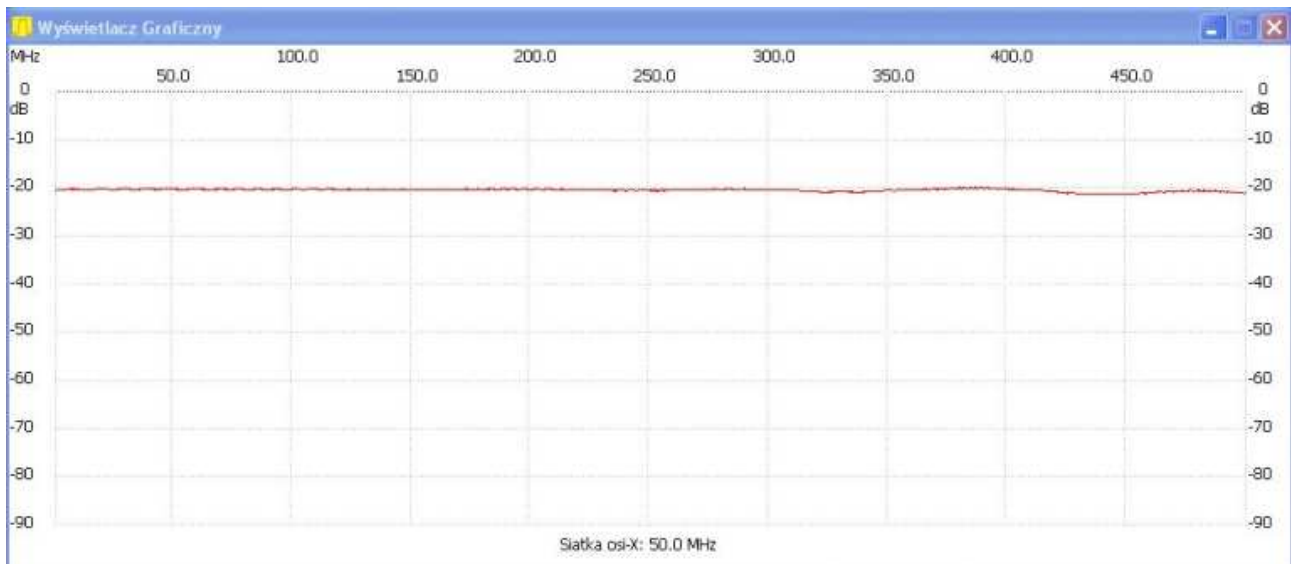




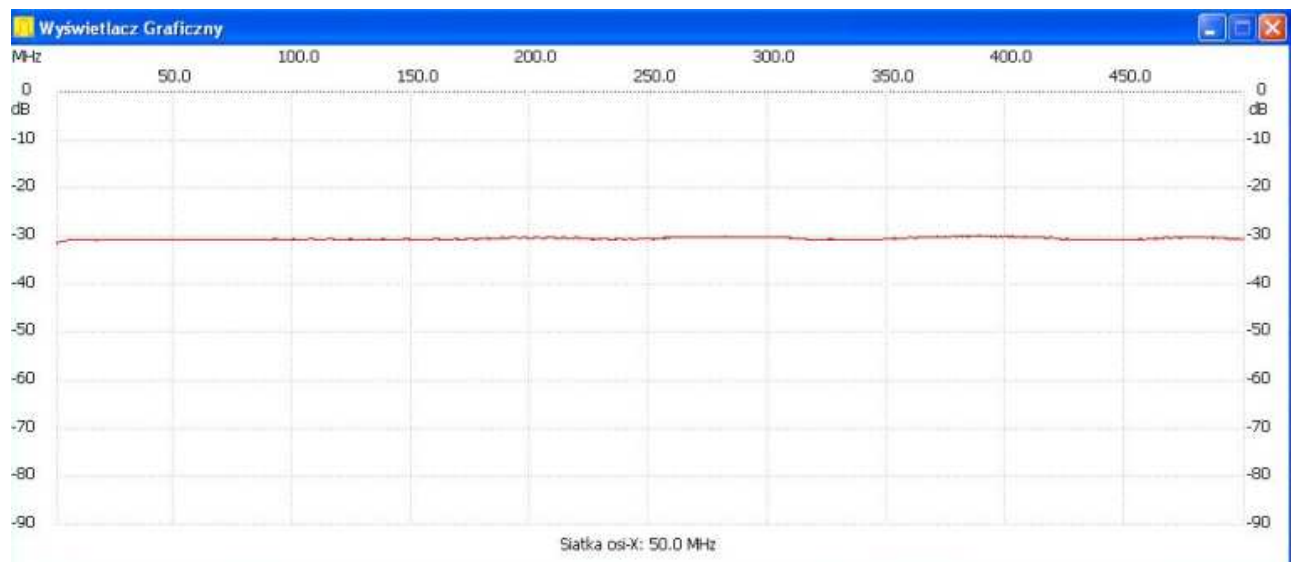
tłumik 10db



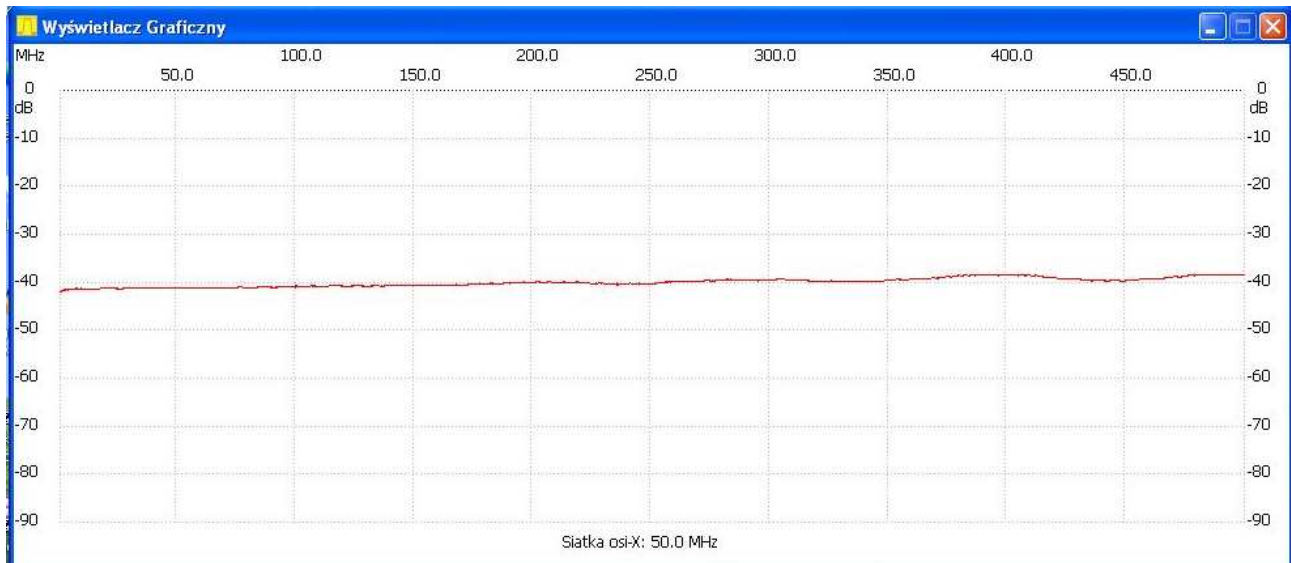
tłumik 20db



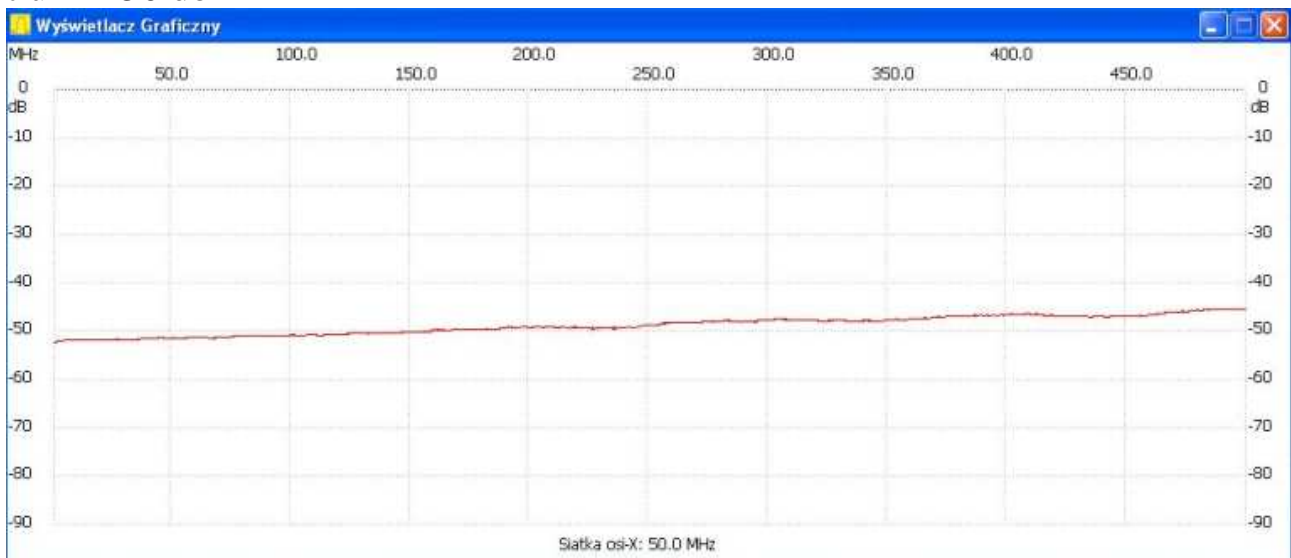
tłumik 30 db



tłumik 40db



tłumik 50 db



Otwarte wyjście

